

Fokus Innovation Geschwindigkeit

Bilanzpressekonferenz

Frankfurt/Main

17. April 2008

Umsatzrückgang gebremst, aber Ertragslage unbefriedigend

■ **Konzernumsatz mit 276 Mio € auf Vorjahresniveau**

- Unternehmensbereich Bad:
74 Mio € (+ 4,2 %)
- Unternehmensbereich Haushalt:
202 Mio € (- 1,7 %)
 - Leicht positive Entwicklung in Europa getragen durch Wachstum in Osteuropa
 - Rückgang in den USA und anderen Ländern des Dollarraums

■ **Operatives EBIT mit 4,6 Mio € knapp unter dem Niveau des Vorjahres**

■ **Nach Sondereffekten ergibt sich ein Konzern-EBIT von 2,4 Mio €**

Konzern 2007

Umsatzrückgang im Jahr 2007 gebremst

		2006	2007	Veränderung in %
Umsatz				
Inland	Mio €	115	114	- 0,9
Ausland	Mio €	162	162	+ 0,4
Gesamt	Mio €	277	276	- 0,2
Auslandsanteil	%	58	59	
Mitarbeiter am Jahresende		1.433	1.411	- 1,5

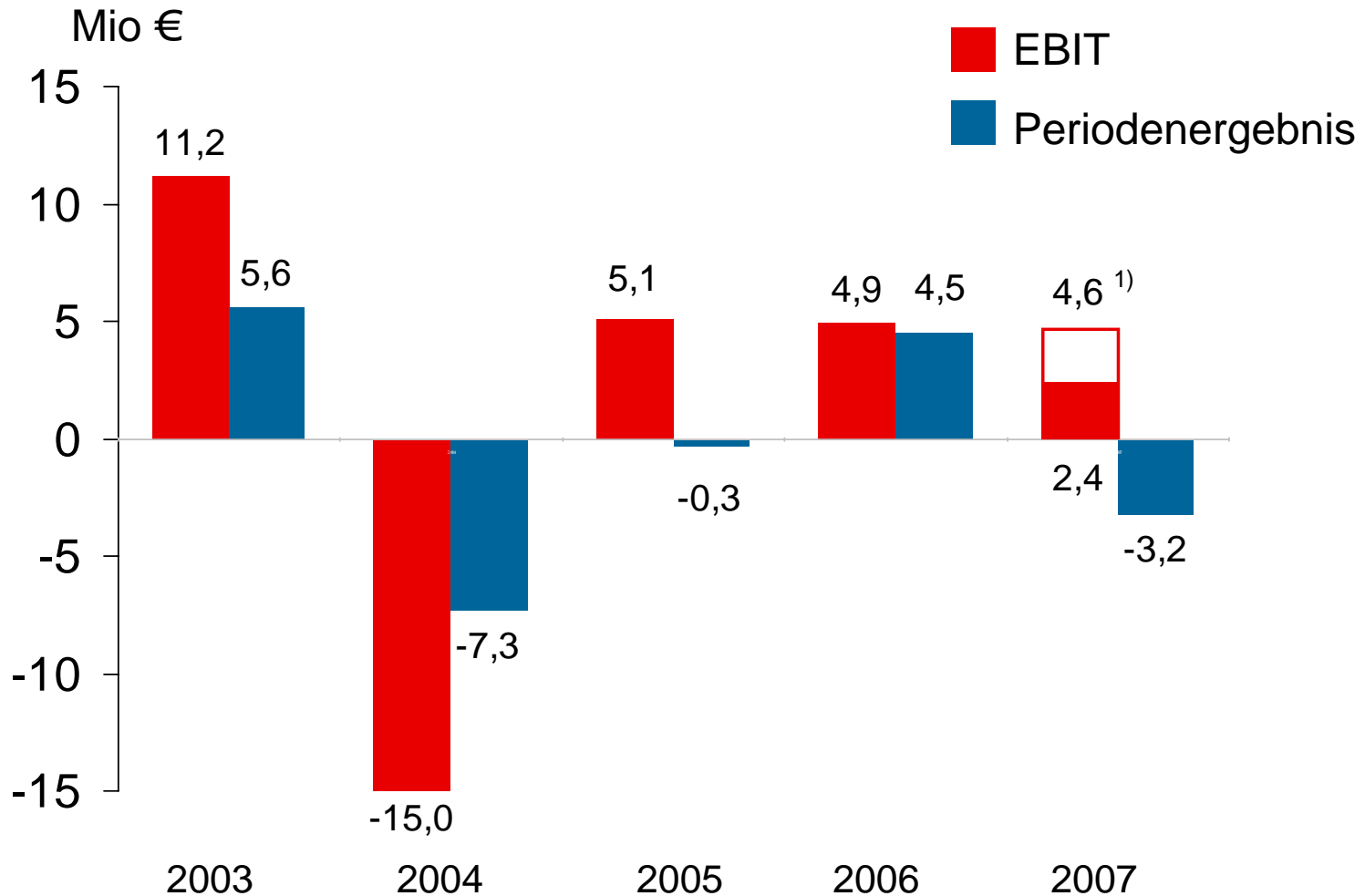
Konzern-Ertragslage unbefriedigend

		2006	2007	Veränderung in %
Bruttomarge	%	40,1	41,6	+ 1,5 ¹⁾
EBIT vor Sonder- einflüssen	Mio €	4,9	4,6 ²⁾	- 6,1
EBIT	Mio €	4,9	2,4	- 51,0
EBT	Mio €	2,8	0,5	- 82,1
Periodenergebnis	Mio €	4,5	-3,2	
Cashflow	Mio €	5,1	14,3	

1) Prozentpunkte

2) Ohne Aufwand für die Versandverlagerung und Veränderungen Vorstand sowie Gewinn aus Immobilienverwertung in 2007

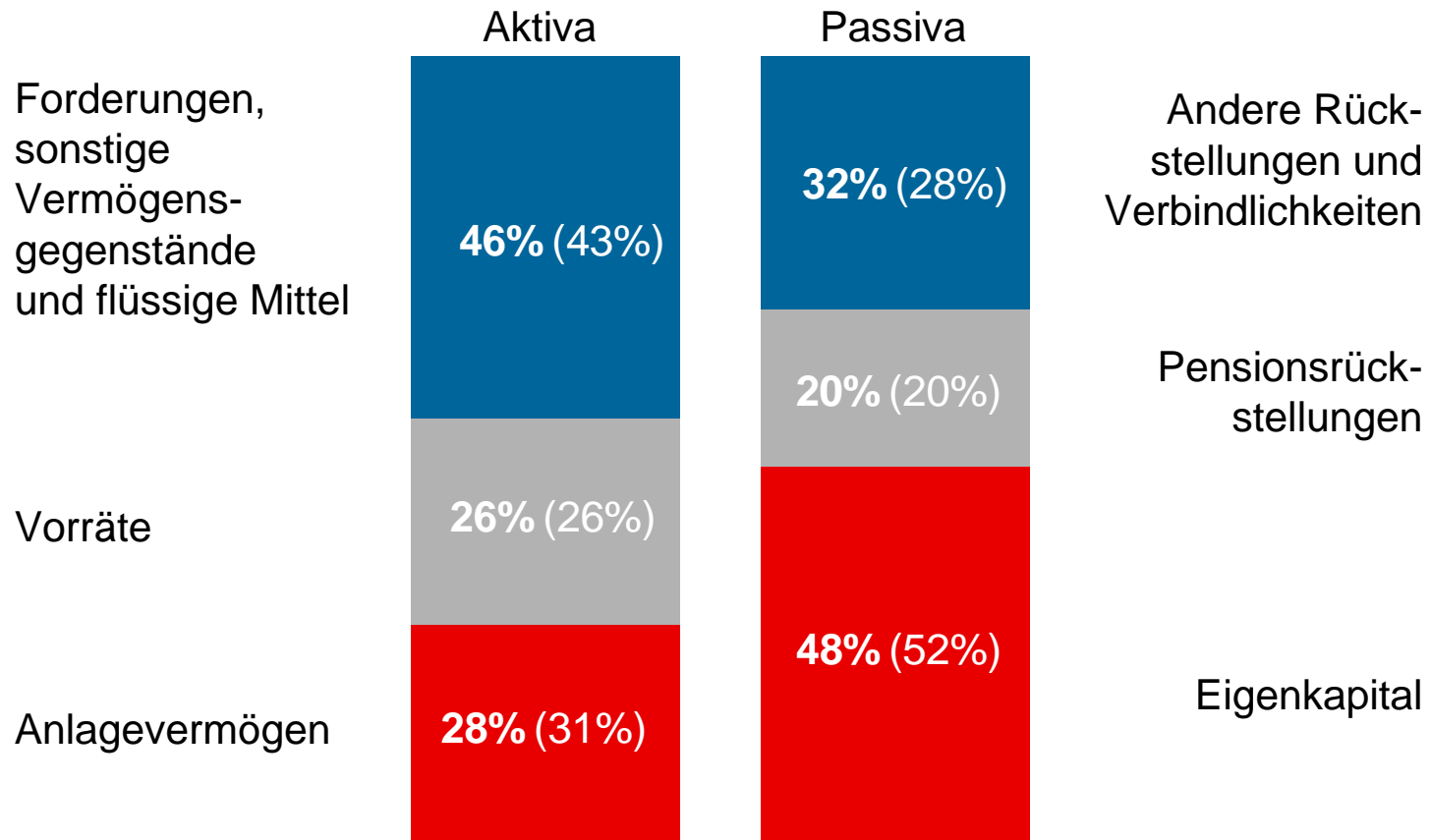
Konzern-Ertragslage unbefriedigend



1) Ohne Aufwand für die Versandverlagerung und Veränderungen Vorstand sowie Gewinn aus Immobilienverwertung in 2007

Stabile Bilanzrelationen

Bilanzsumme: **207 Mio €** (Vorjahr: 204 Mio €)



Konzern

Vorschläge an die Hauptversammlung

- Vortrag Bilanzgewinn der LEIFHEIT AG auf neue Rechnung
- Erneute Ermächtigung zum Erwerb eigener Aktien

Unternehmensbereiche

Erneut profitables Umsatzwachstum

		2006	2007	Veränderung in %
Umsatz				
Inland	Mio €	28	30	+ 8,1
Ausland	Mio €	43	44	+ 1,8
Gesamt	Mio €	71	74	+ 4,2
Auslandsanteil	%	61	59	
EBIT ¹⁾	Mio €	4,4	5,4	

1) Bereinigt um Konzern

Erfolge in Europa, Schwächen in Deutschland

		2006	2007	Veränderung in %
Umsatz				
Inland	Mio €	87	83	- 3,8
Ausland	Mio €	119	119	- 0,2
Gesamt	Mio €	206	202	- 1,7
Auslandsanteil	%	58	59	
EBIT ¹⁾	Mio €	3,6	- 0,7	

1) Bereinigt um Konzern

Unternehmensbereich Haushalt:

Fokus

Innovation

Geschwindigkeit

Neu fokussierte Strategie

1. Konzentration auf **Wachstum in den Kernkategorien**
2. **Expansion** des Geschäfts in **Süd- und Zentraleuropa**
3. Erreichen von **POS-Excellence** und **Vertriebskanaloptimierung**
4. Fokussierung auf **Innovationen** von Produkten, Prozessen und Systemen
5. Lieferung qualitativ **hochwertiger Produkte und Lösungen zu geringsten Kosten**
6. Förderung und Entwicklung der **Mitarbeiter**

Neu fokussierte Strategie

1. Wachstum in den Kernkategorien



Wäschepflege (Trocknen/Bügeln)



Reinigen



Küche



Waagen

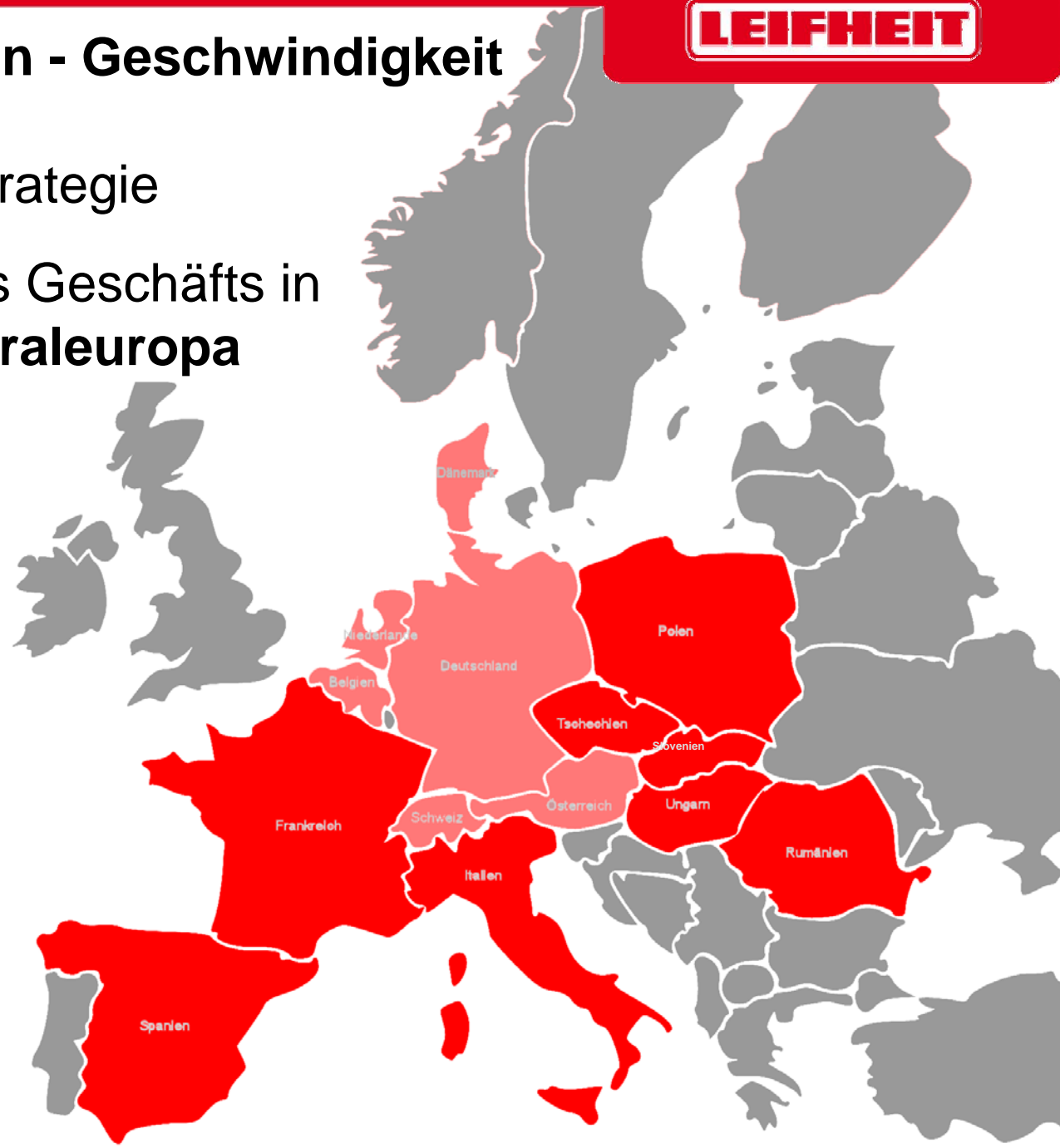
Fokus - Innovation - Geschwindigkeit



Neu fokussierte Strategie

2. Expansion des Geschäfts in Süd- und Zentraleuropa

- Strategische Zielländer
- Kernländer



Neu fokussierte Strategie

3. Erreichen von **POS-Excellence** und Vertriebskanaloptimierung



Ziele und Strategie

Kernstrategien

3. Erreichen von **POS-Excellence** und Vertriebskanaloptimierung



Neu fokussierte Strategie

4. Fokussierung auf **Innovationen** von Produkten, Prozessen und Systemen
 - Neu eingeführte Category-Organisation wird den Kommerzialisierungsprozess deutlich verbessern
 - Fokus auf Kategorien
 - Schnelleres Time-to-market
 - Reduzierung der Komplexität

5. Lieferung qualitativ **hochwertiger Produkte und Lösungen zu geringsten Kosten**
 - Etablierung eines Effizienzprogramms zur Strukturkostensenkung
 - Fortführung des Supply Chain Champion-Projekts

Ausblick 2008

1. Quartal 2008

Anlaufschwierigkeiten Versandverlagerung und Sonder-
effekte durch Verschiebung Großauftrag belasten Umsatz

Umsatz		2007	2008	Veränderung in %
Haushalt	Mio €	59	51	- 14,1
Bad	Mio €	18	19	+ 5,7
Gesamt	Mio €	77	70	- 9,4
Inland	Mio €	34	31	- 9,0
Ausland	Mio €	43	39	- 9,6
Gesamt	Mio €	77	70	- 9,4
Auslandsanteil	%	56	56	

Markt

- Gedämpfter Optimismus beim Konsumklima
 - Grundstimmung der Verbraucher schwankt zwischen Optimismus und Pessimismus ausgelöst durch Rezessionsängste
 - Hohe Inflationsraten, Höhenflug des Euro, steigende Rohstoff- und Energiekosten sowie US-Hypothekenbankkrise verunsichern die Verbraucher
- Nachfrage nach qualitativ hochwertigen Markenprodukten stabilisiert sich auf hohem Niveau

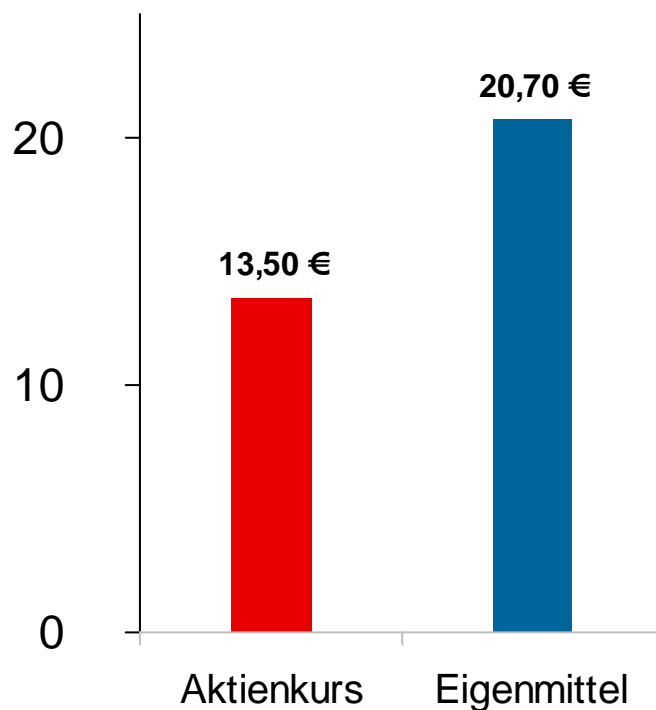
Für LEIFHEIT

- 2008: Verbesserung des Ergebnisses
- Unternehmensbereich Haushalt:
 - Konsequente Ausrichtung der Strategie auf die vier Kernkategorien und strategischen Zielländer
 - Projekte zur Kostenoptimierung und Reduzierung der Strukturkosten
 - Weiterführung des Supply Chain Champion Projekts zur Kostensenkung
- Unternehmensbereich Bad:
 - Erhalten hoher Marktanteile der traditionellen Produktgruppen und weiterer Ausbau neuer Produktgruppen
 - Positionierung als attraktiver Nischenanbieter durch Kombination von Designwelten innerhalb der Produktgruppen

Anhang

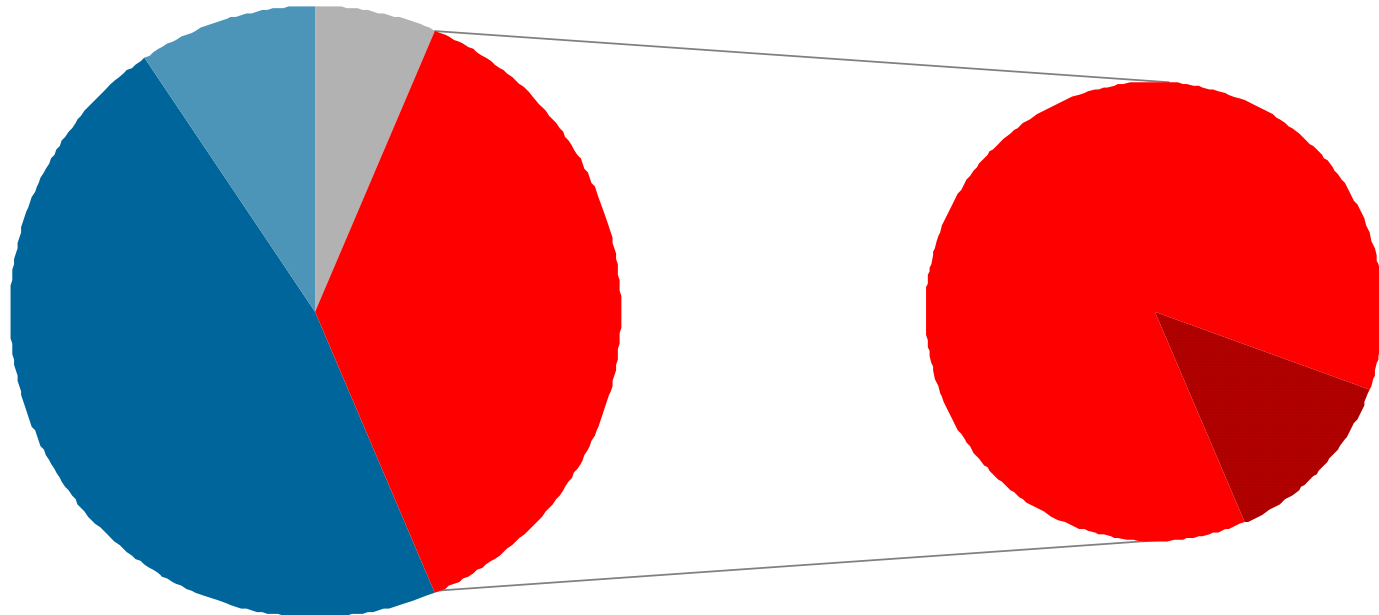
Niedrige Aktienbewertung

- Anzahl Aktien 5.000 TSt.
- Marktkapitalisierung 68 Mio €



- Aktienkurs (15.04.08)
- Eigenmittel je Aktie auf Basis Eigenkapital ohne Minderheitenanteile und ohne zurückgekaufte eigene Aktien

Aktionärsstruktur



- 46,88 % - Home Beteiligungen GmbH, München
- 9,40 % - MKV Verwaltungs GmbH, München
- 6,62 % - Joachim Loh, Haiger
- 37,10 % - Free float
- 4,80 % - davon eigene Aktien

Nächste Termine:

- **Veröffentlichung Quartalsfinanzbericht**
Donnerstag, 15. Mai 2008
- **Hauptversammlung**
Dienstag, 03. Juni 2008, 10.30 Uhr
Nassau/Lahn
- **Veröffentlichung Halbjahresfinanzbericht**
Donnerstag, 14. August 2008